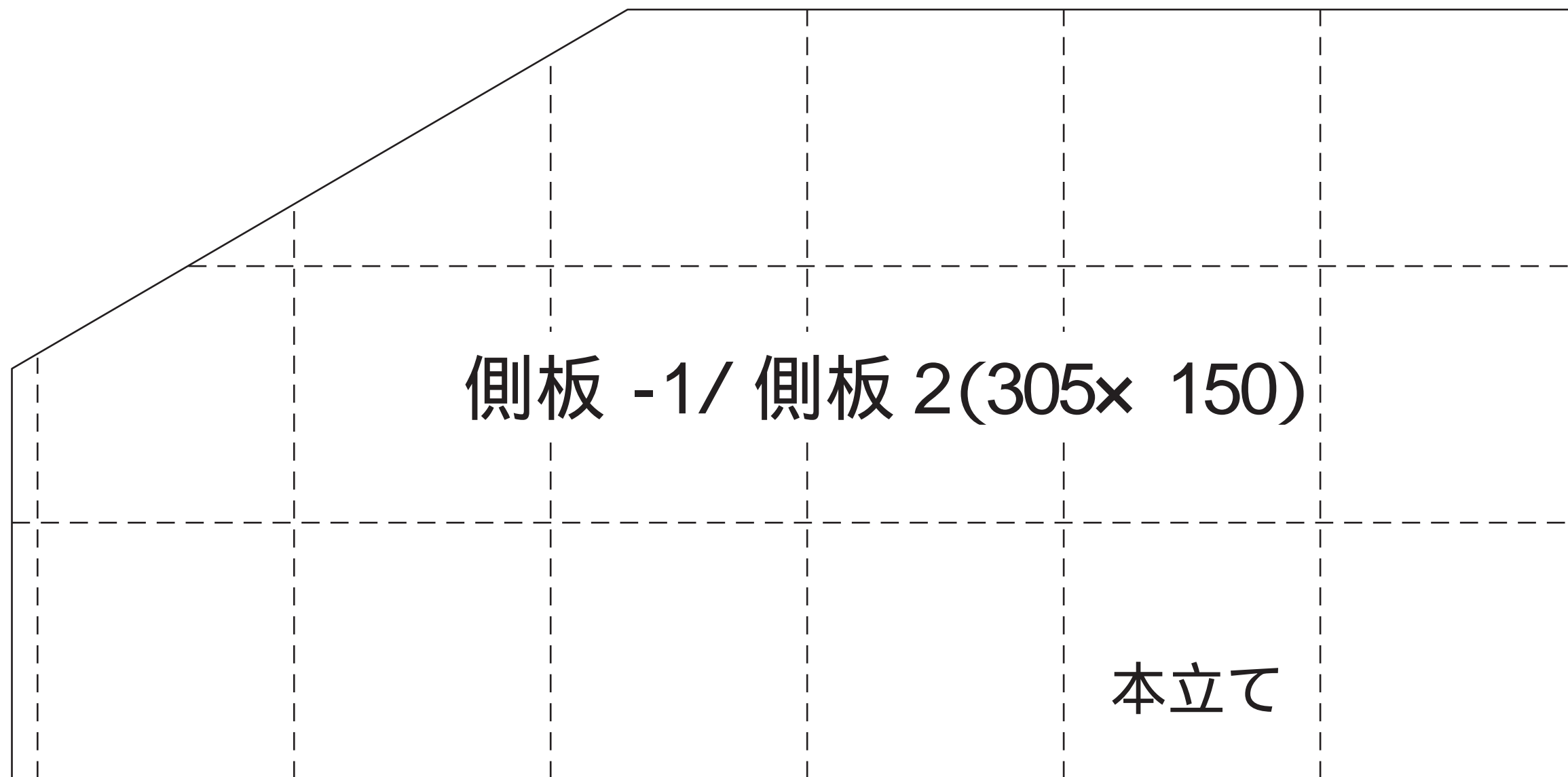
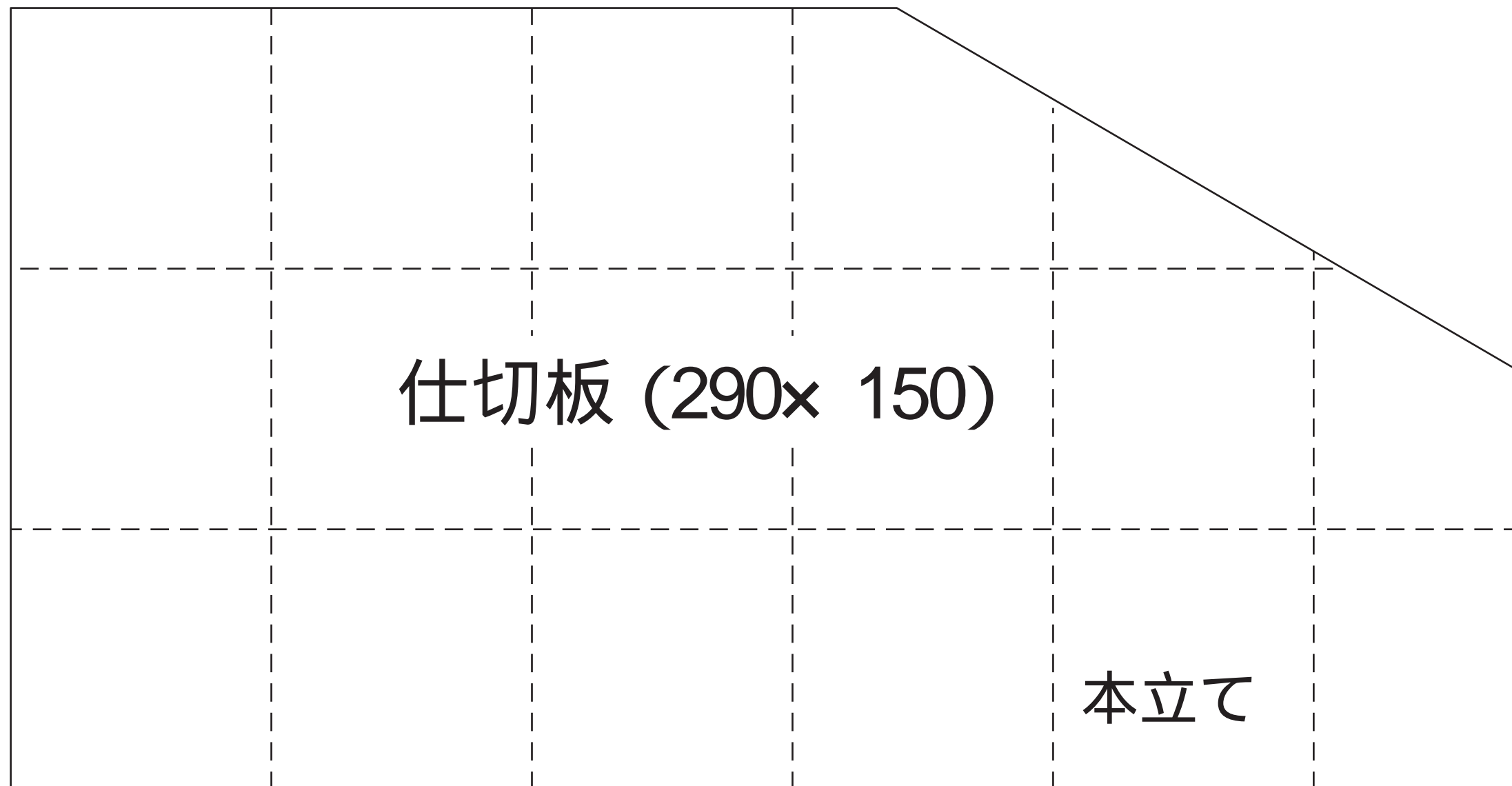
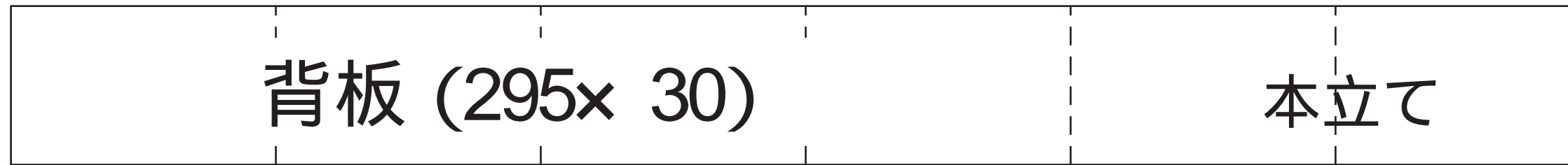


背板 (295× 30)	二段式 CDラック
--------------	-----------

	棚板 (265× 150)			
			二段式 CDラック	





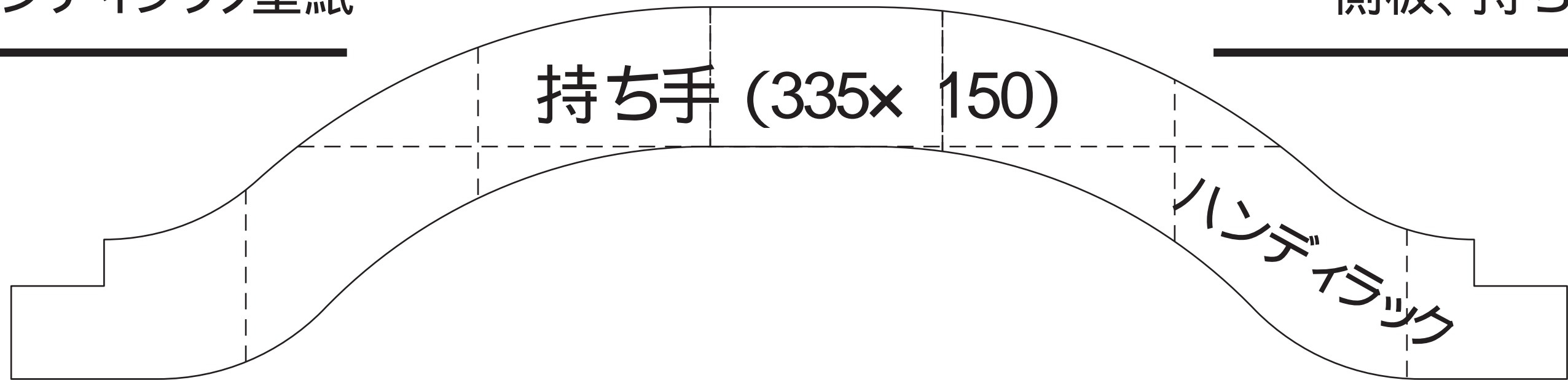


枠材 (295× 30)		ハンディラック
--------------	--	---------

		底板 (295× 150)			
				ハンディラック	

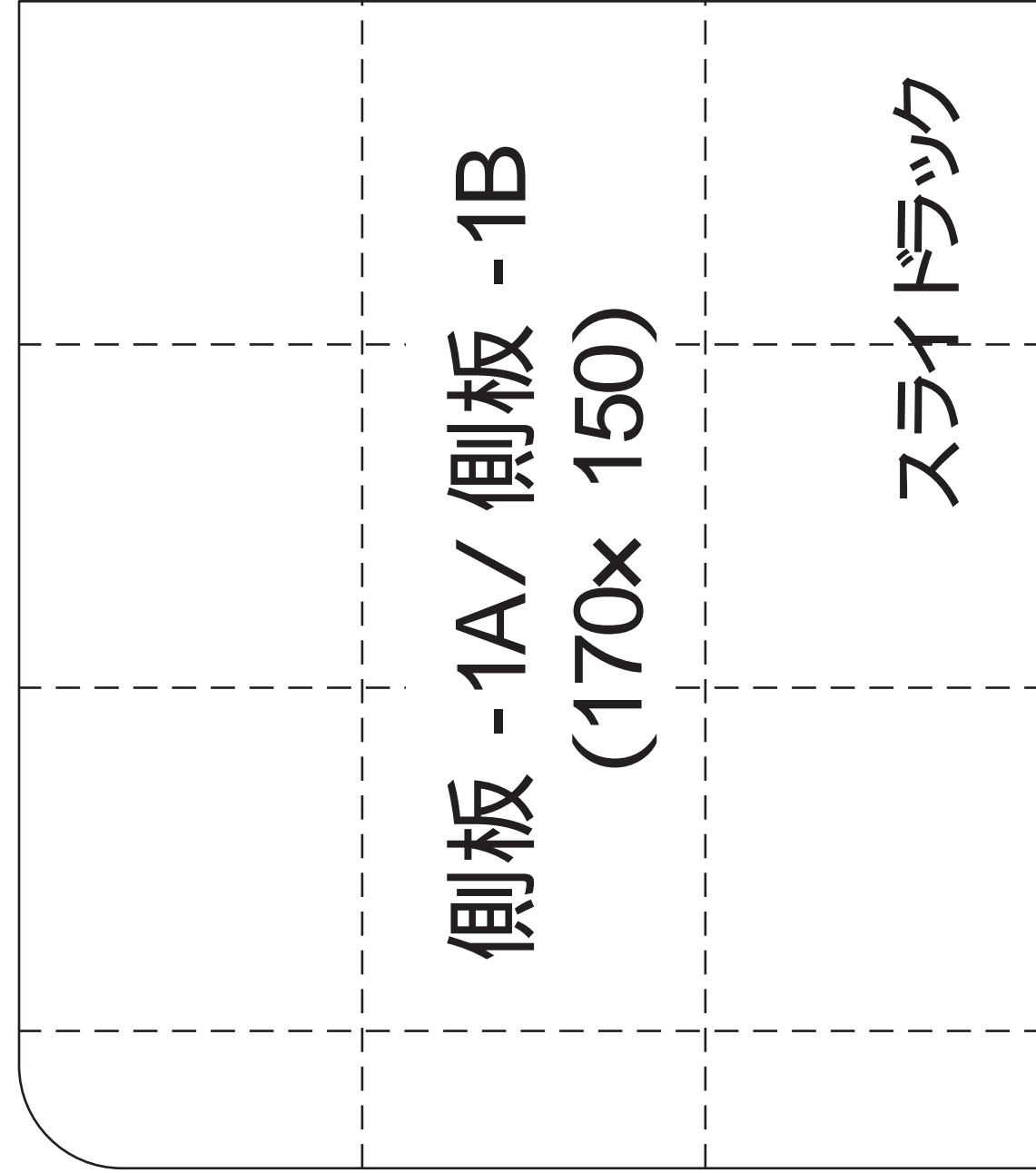
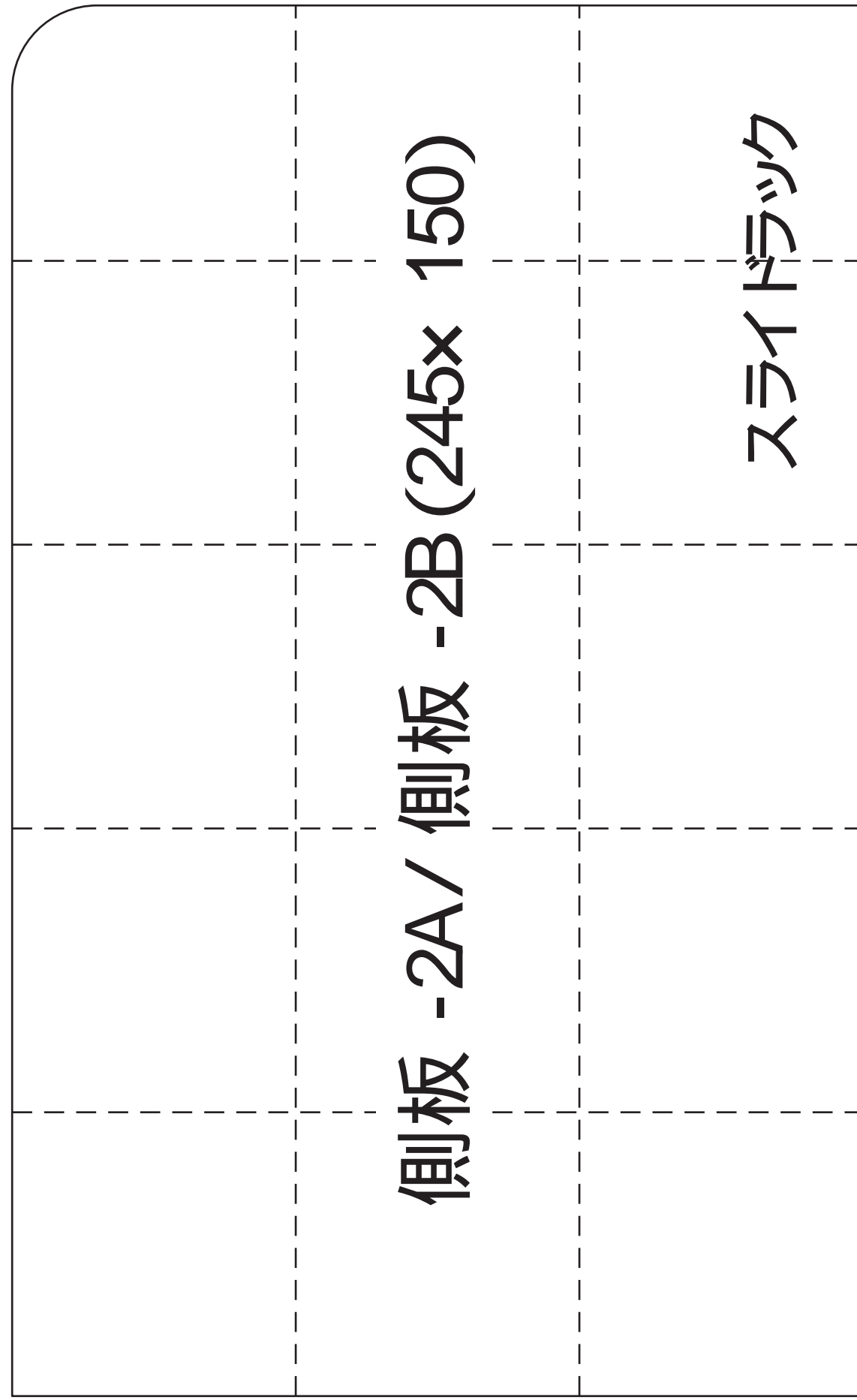
ハンディラック型紙

側板、持ち手



スライドラック型紙

側板 -2A/ 側板 -2B 側板 -1A/ 側板 -1B



背板 -2/ 底板 -2 (295× 30)

スライドラック

背板 -1 (295× 57)

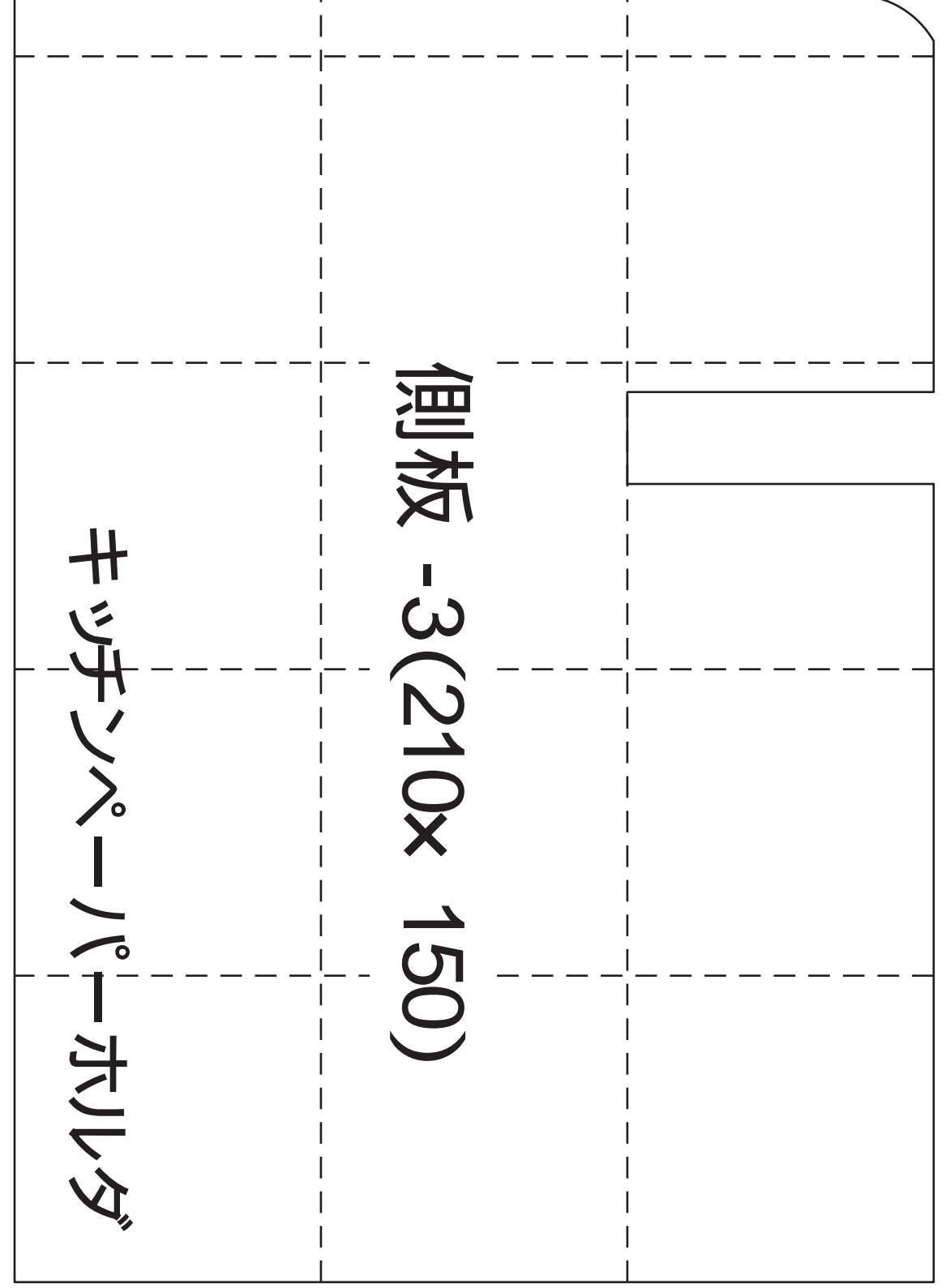
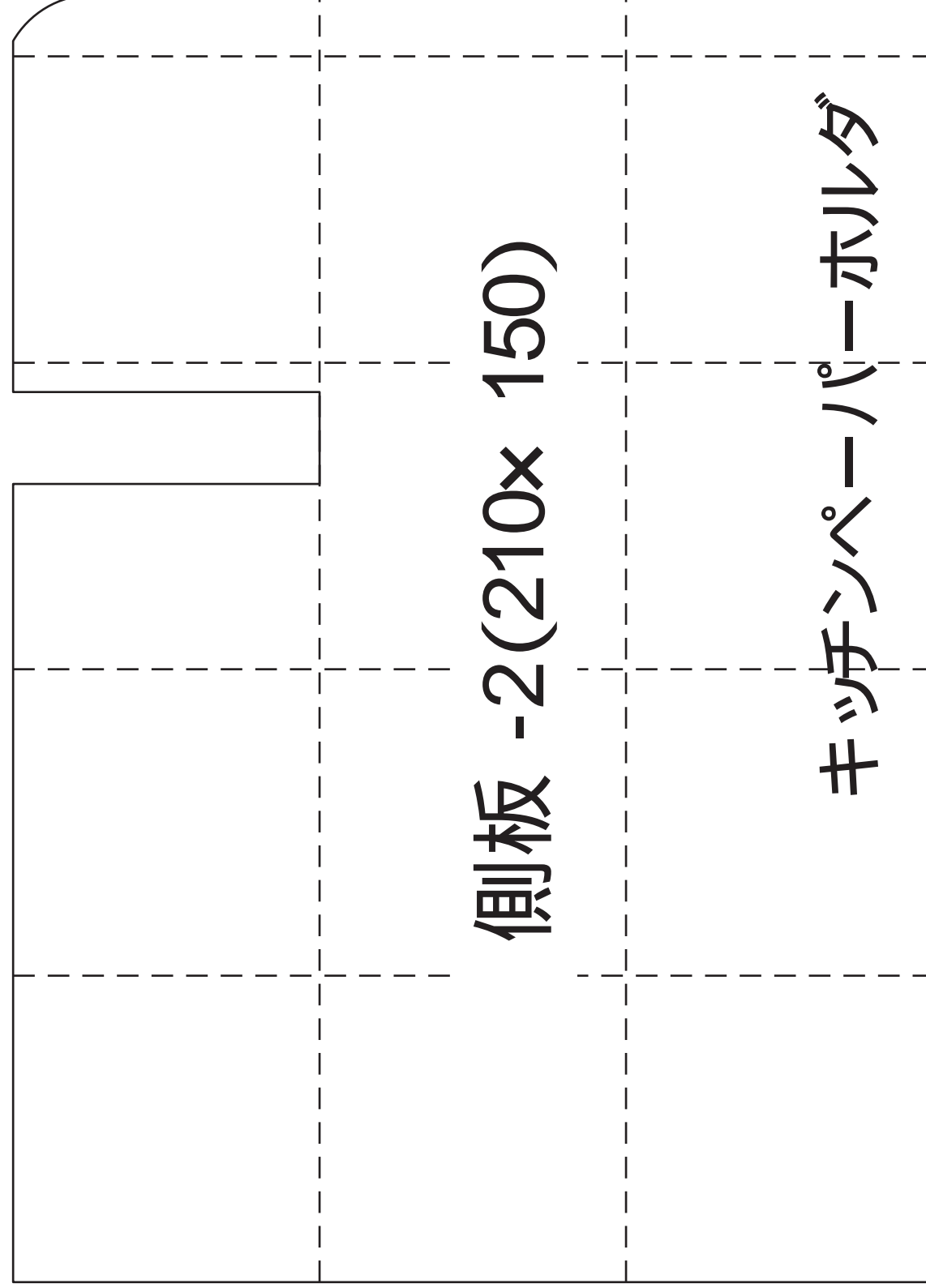
スライドラック

底板 -1 (295× 87)

スライドラック

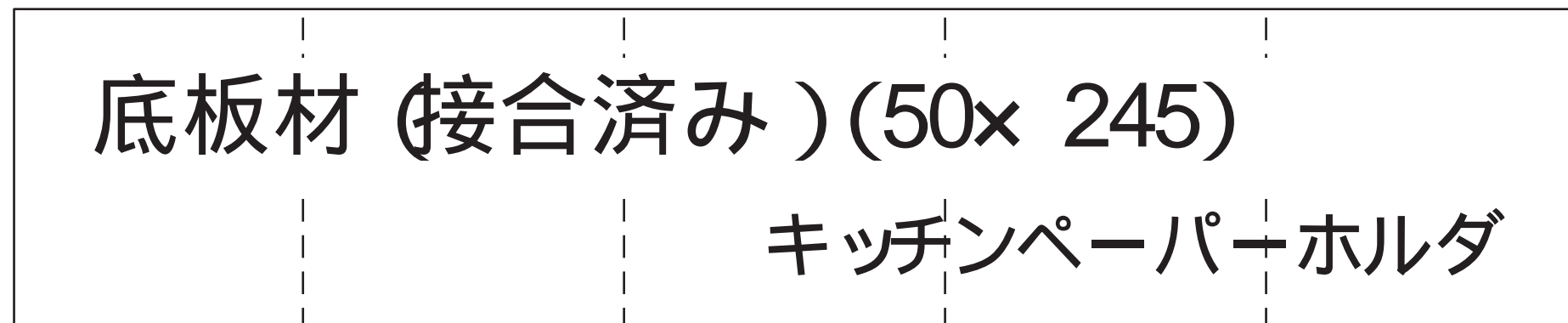
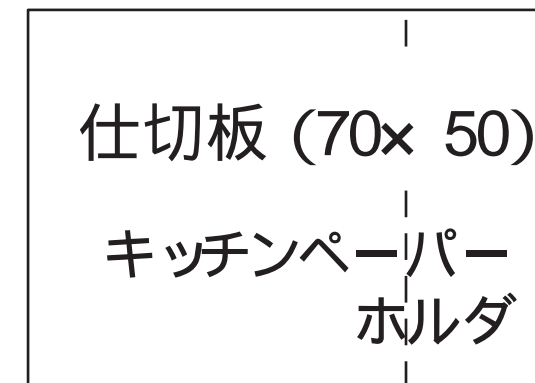
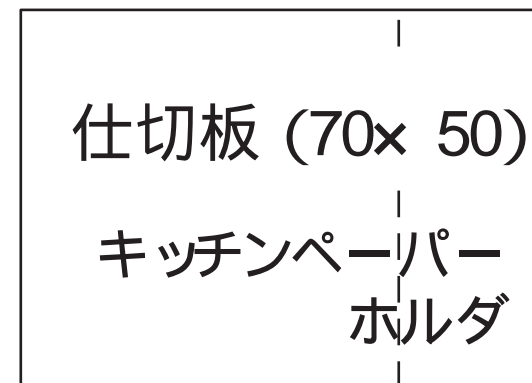
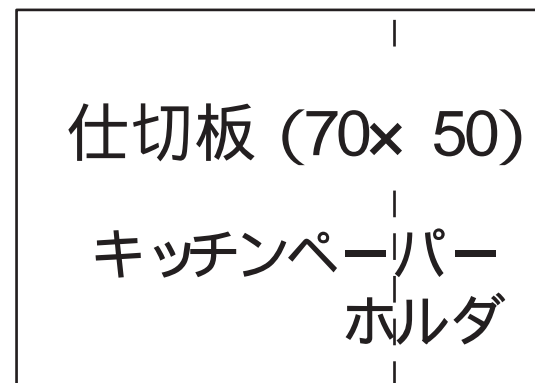
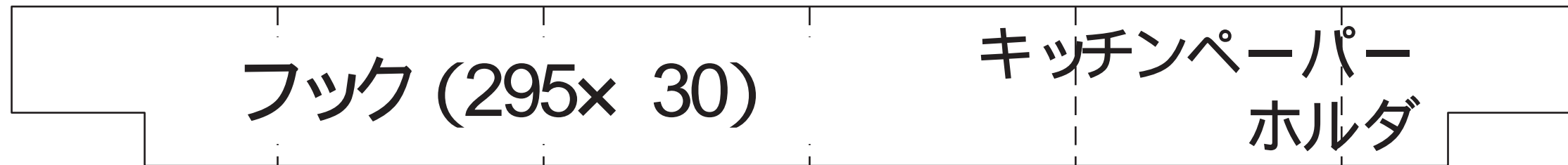
前板 / 棚板 (245× 30)	キッチンペーパーホルダ
-------------------	-------------

		側板 -1 (245× 150)		
				キッチンペーパーホルダ



キッチンペーパーホルダ型紙

フック、仕切板、底板材 (接合済み)





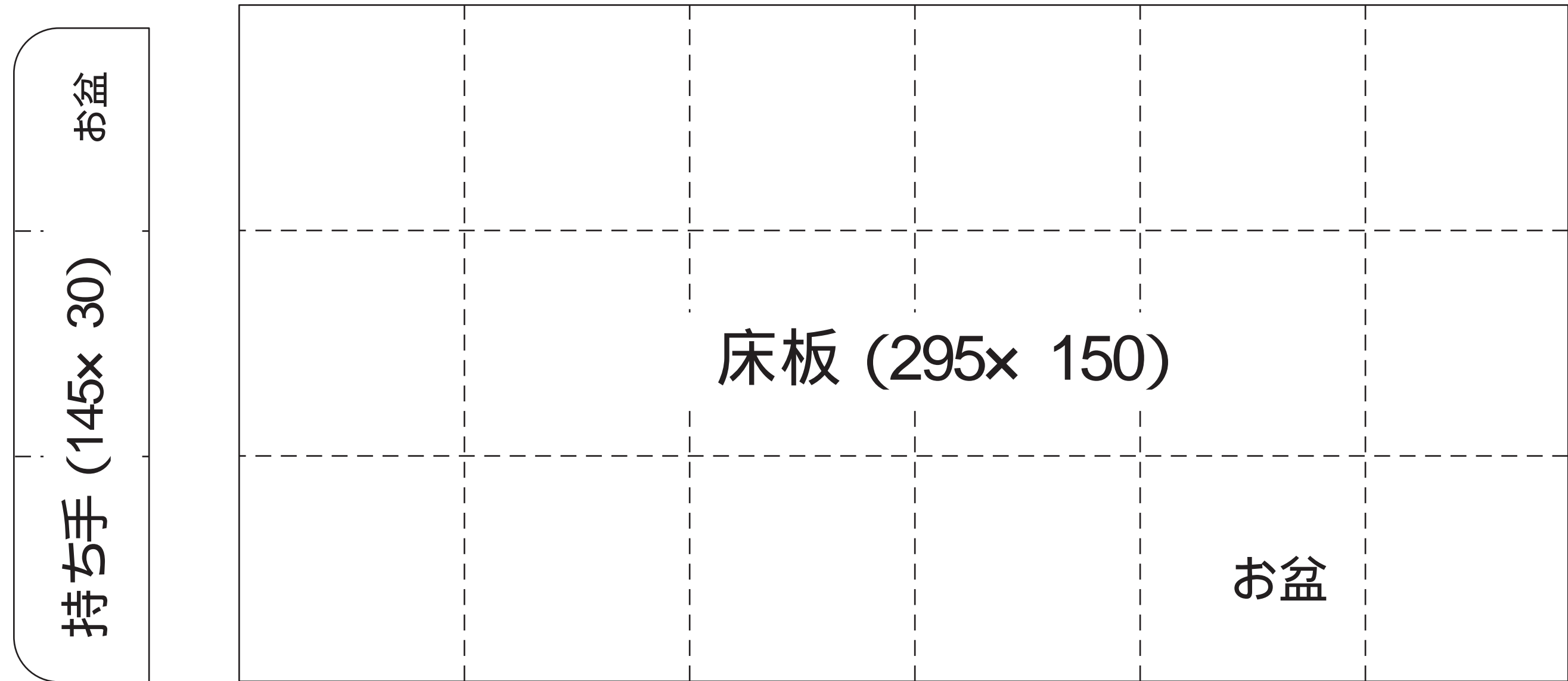


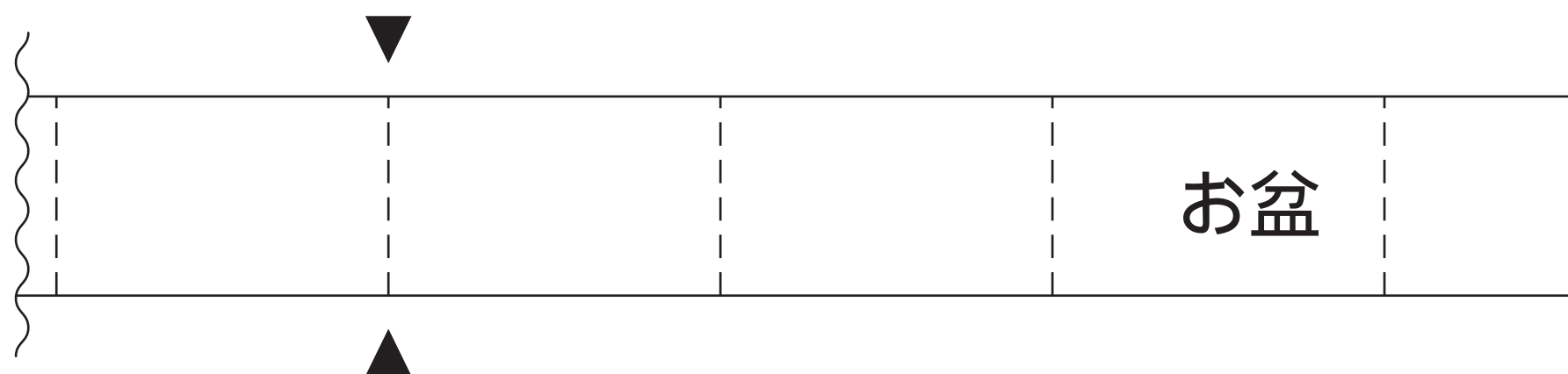
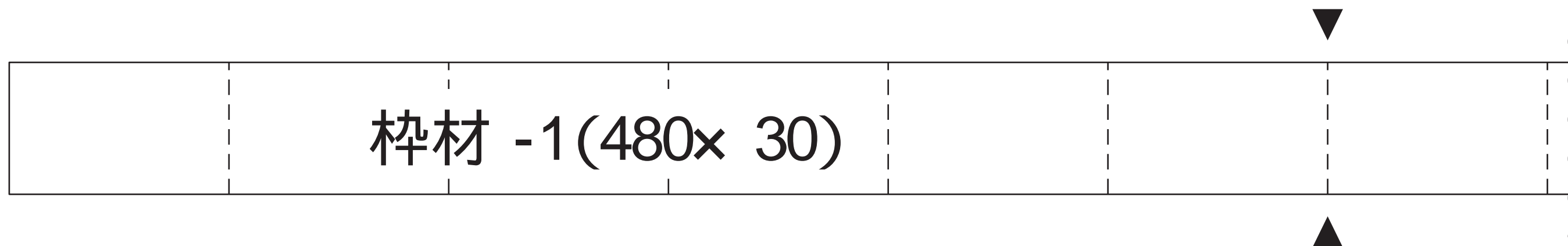
背板 -1/ 背板 -2 (295× 30)

DVDラック

底板 / 棚板 (295× 150)

DVDラック





道具箱型紙

側板 -1 側板 2 箱枠 / 蓋枠

